



## CAVALETE DE ELEVAÇÃO 2T REF.: 4842



## Manual do utilizador e instruções

### Informações gerais

Nome:	
Morada:	

Modelo:	
---------	--



DECLARAÇÃO  
DE CONFORMIDADE



Nós:

KROFTOOLS  
Parque Industrial da Pousa  
Rua da Devesa, n.º 8  
4755-307 Martim,  
Barcelos

Declaramos sob nossa exclusiva responsabilidade que o produto:

Número da peça: 4842

Descrição: CAVALETE DE ELEVAÇÃO 2T (1235-2130MM)

Número de série:-

A que se refere esta declaração está em conformidade com a(s) seguinte(s) diretiva(s):

ISO/IEC 17025

Data de emissão: 06/06/2025

José Bárbara  
CEO

**Características:**

Altura mínima: 1235mm

Altura máxima: 2130mm

Capacidade: 2T

**Informações de segurança importantes**

Leia, compreenda e siga todas as instruções antes de utilizar este dispositivo.

Não exceda a capacidade nominal.

Utilizar apenas numa superfície dura e nivelada.

Não utilize o suporte para apoiar um veículo.

Centrar a carga no selim.

Utilize os suportes aos pares para estabilizar o veículo antes de iniciar as reparações.

O não cumprimento destas marcações pode resultar em ferimentos pessoais e/ou danos materiais.

**NÃO DEVEM SER EFETUADAS QUAISQUER ALTERAÇÕES A ESTE PRODUTO.**

Utilize óculos de segurança aprovados e luvas de trabalho resistentes durante a montagem e utilização.

Utilizar apenas como pretendido. Este suporte foi concebido para ajudar a evitar a inclinação/balanço de um veículo enquanto o veículo está engatado num elevador automóvel.

Não utilizar para fins aeronáuticos.

Inspecionar antes de cada utilização; não utilizar se as peças estiverem soltas ou danificadas.

Tenha em atenção a carga dinâmica! O movimento súbito da carga pode criar brevemente um excesso de carga, provocando a avaria do produto.

Montar apenas de acordo com estas instruções. Uma montagem incorreta pode criar riscos.

Mantenha a área de montagem limpa e bem iluminada.

Manter os transeuntes fora da área durante a montagem.

Não efetue a montagem quando estiver cansado ou sob a influência de álcool, drogas ou medicamentos.

A capacidade de peso e outras capacidades do produto aplicam-se apenas ao produto correta e completamente montado.

Certifique-se de que o elevador de veículos está dimensionado para, pelo menos, o peso do veículo, está em boas condições de funcionamento e está bem fixo no lugar antes de utilizar o suporte.

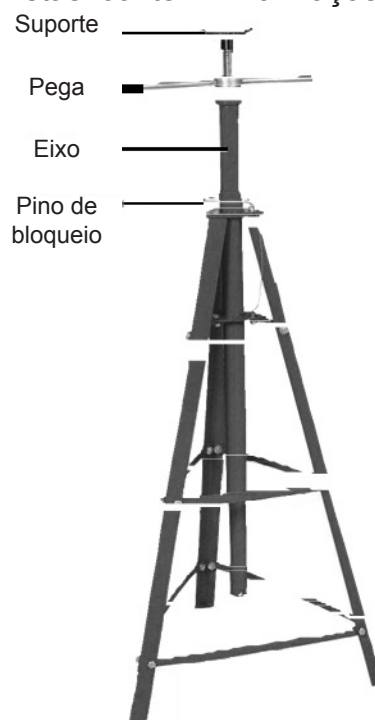
Este produto não é um brinquedo. Não permita que as crianças brinquem com ou perto deste item.

Mantenha os rótulos e as placas de identificação do produto. Estas contêm informações de segurança importantes.

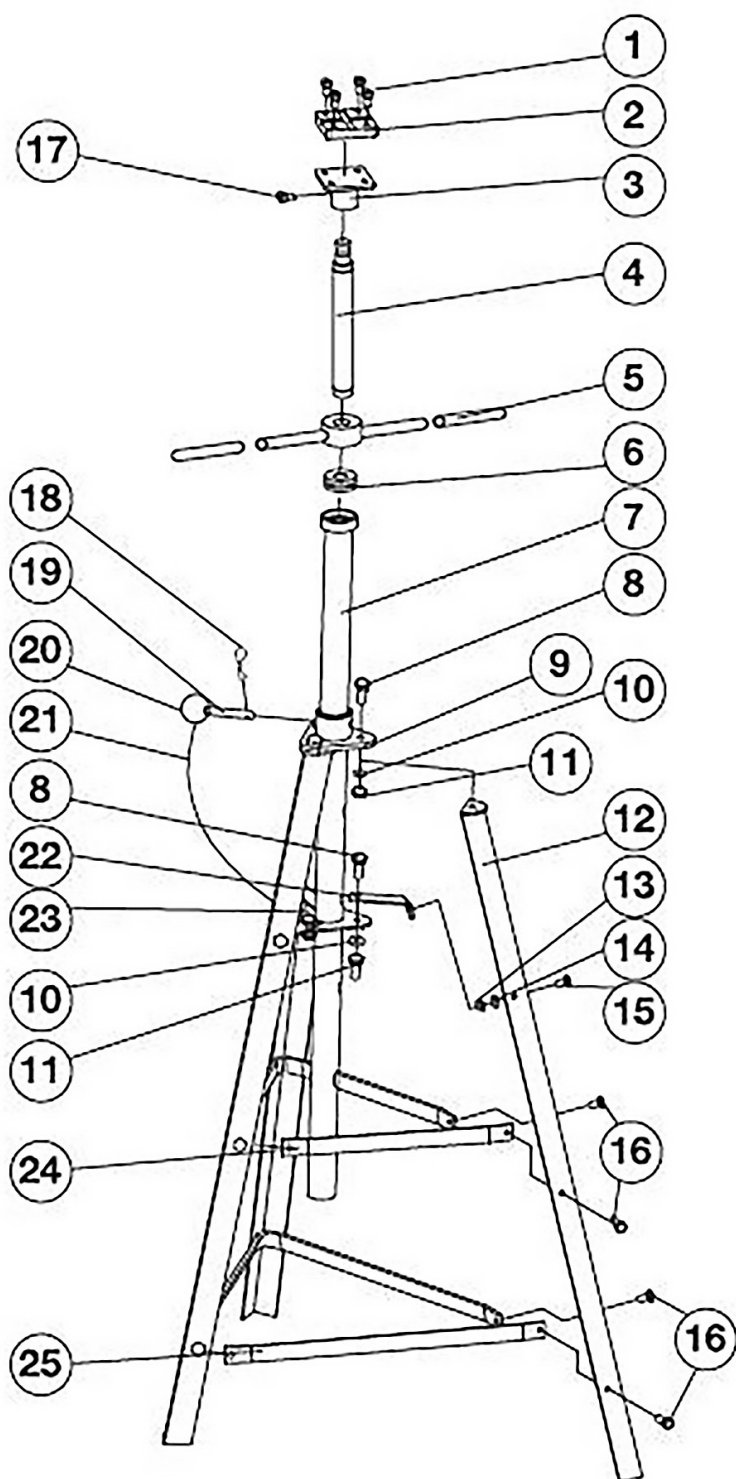
**Instruções de funcionamento**

**LEIA TODA A SECÇÃO INFORMAÇÕES IMPORTANTES DE SEGURANÇA NO INÍCIO DESTES DOCUMENTOS, INCLUINDO TODO O TEXTO DOS SUBTÍTULOS, ANTES DE INSTALAR OU UTILIZAR ESTE PRODUTO.**

- Retire o pino de bloqueio e baixe completamente o veio.
- Rode os manípulos de modo a que a sela se recolha o mais possível.
- Posicionar o selim diretamente por baixo da peça a suportar.
- Levante o veio de modo a que o selim fique por baixo da peça a suportar.
- Introduzir novamente a cavilha de bloqueio.
- Rode os manípulos para levantar o selim até que este apoie firmemente a peça. Certifique-se de que não há oscilações.
- Se necessário, aperte os manípulos.



## Vista expandida e lista de peças



Part#	Descrição	Quant.
1	Parafuso M16x10	4
2	Almofada de borracha para selim	1
3	Sela	1
4	Parafuso de extensão	1
5	Pega de regulação da altura	1
6	Conjunto de lança	1
7	Tubo de suporte	1
8	Parafuso M10x25	6
9	Flange de suporte superior	1
10	Anilha M10	6
11	Porca M10	6
12	Pernas	3
13	Porca M8	3
14	Anilha M8	3
15	Parafuso M8x16	3
16	Parafuso M8x12	12
17	Parafuso de bloqueio	1
18	Pino de bloqueio	1
19	Pino	1
20	Anel de esferas	1
21	Corrente	1
22	Braçadeiras curtas	3
23	Flange de suporte inferior	1
24	Braçadeiras médias	3
25	Braçadeiras longas	3