



SUPORTE MOTOR ROTATIVO 550KG

REF.: 4855



Manual do utilizador e instruções

Informações gerais

Nome:	
Morada:	

Modelo:	
---------	--

**DECLARAÇÃO
DE CONFORMIDADE**

Nós:

KROFTTOOLS
Parque Industrial da Pousa
Rua da Devesa, n.º 8
4755-307 Martim,
Barcelos

Declaramos sob nossa exclusiva responsabilidade que o produto:

Número da peça: 4855
Descrição: SUPORTE MOTOR ROTATIVO 550KG
Número de série:-

A que se refere esta declaração está em conformidade com a(s) seguinte(s) diretiva(s):

Diretiva do Conselho 2006/42/EC referida como Diretiva de Máquinas:

EN ISO 12100:2010

EN 1494:2000+A1:2008

Data de emissão: 08/04/2025

José Bárbara
CEO

Características:

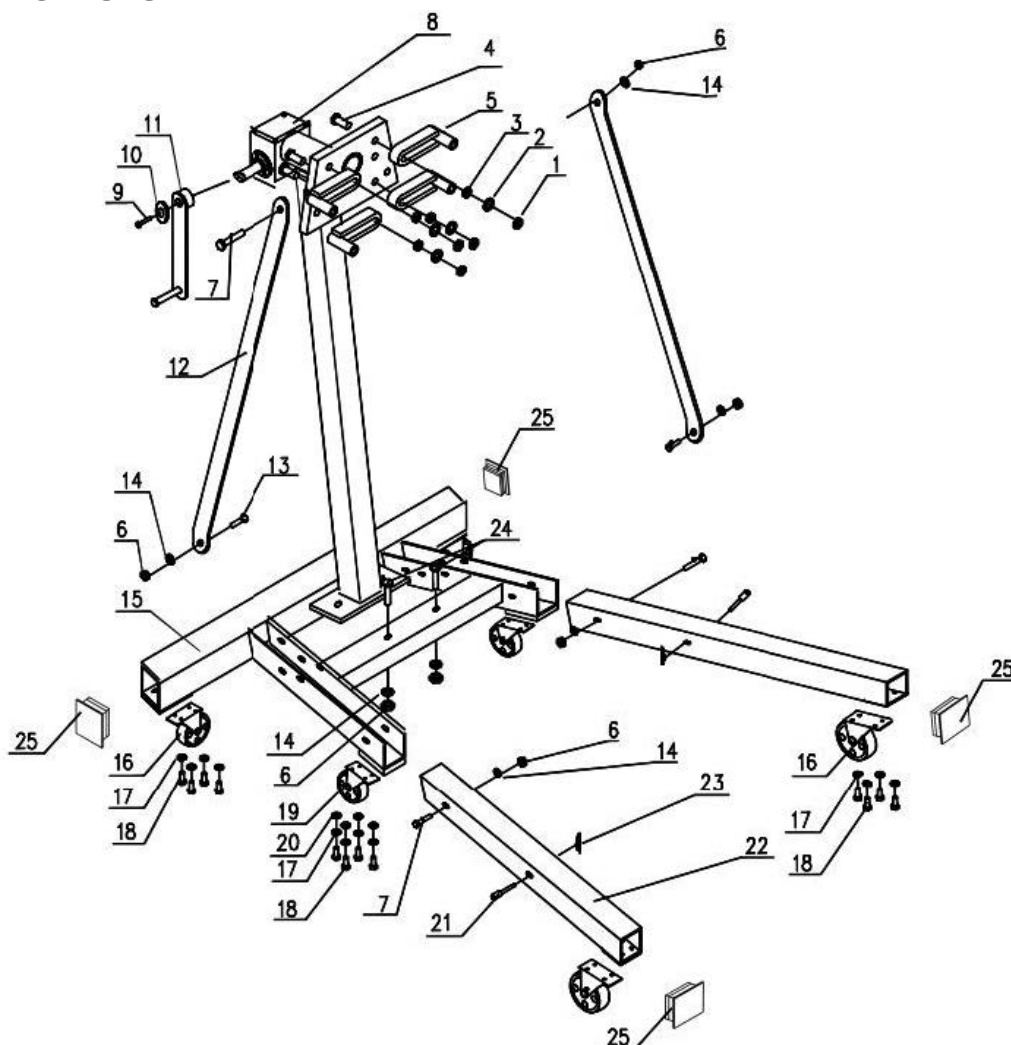
Capacidade: 550kg
Altura mínima: 150mm
Altura máxima: 2300mm
Construção robusta em aço
Mecanismo de bloqueio ajustável
Rotação 360° motor
Pernas dobráveis
Pernos de montagem ajustáveis

Descrição

1. Cabeça rotativa, pernas móveis.
2. Construído a partir de aço quadrado soldado
3. Braços de montagem ajustáveis

CUIDADO

1. Não exceder a capacidade máxima 550kg
2. Utilizar apenas em superfícies niveladas resistentes.
3. Nunca tente mover suportes carregados através de pisos com fendas ou outros obstáculos que possam impedir o movimento das rodas.
4. Nunca trabalhar debaixo do motor apenas suportado pelo suporte.
5. Certifique-se de que a carga e o suporte são estáveis.
6. Inspeccionar periodicamente o suporte para assegurar o seu funcionamento seguro.
7. O não cumprimento de qualquer uma destas instruções pode resultar em danos materiais e/ou danos pessoais.

MONTAGEM ESTRUTURA

LISTA PEÇAS

PEÇA Nr.	DESCRIÇÃO	QTD	PEÇA Nr.	DESCRIÇÃO	QTD
1	Porca M14	4	14	Anilha 12	7
2	Anilha 14	4	15	Base	1
3	Anilha 14	4	16	Roda universal	4
4	Parafuso M14	4	17	Anilha 8	24
5	Cabeça tubo	4	18	Anilha 8	24
6	Porca M12	7	19	Roda	2
7	Parafuso M12	3	20	Anilha 8	8
8	Caixa montagem engrenagem	1	21	Pino	2
9	Parafuso M5	1	22	Base tubo	2
10	Junta punho	1	23	Pino B	2
11	Montagem pega	1	24	Parafuso M12	2
12	Montagem pega	2	25	Tampa	4
13	Parafuso M12	2	26		