



**PORTA PNEUS 250KG**  
**REF.: 9027**



## Manual do utilizador e instruções

### Informações gerais

Nome:	
Morada:	

Modelo:	
---------	--



**DECLARAÇÃO  
DE CONFORMIDADE**



Nós:

KROFTOOLS  
Parque Industrial da Pousa  
Rua da Devesa, n.º 8  
4755-307 Martim,  
Barcelos

Declaramos sob nossa exclusiva responsabilidade que o produto:

Número da peça: 9027

Descrição: PORTA PNEUS 250KGS

Número de série:-

A que se refere esta declaração está em conformidade com a(s) seguinte(s) diretiva(s):

Diretiva do Conselho 2006/42/EC referida como Diretiva de Máquinas:

EN ISO12100:2010

EN 1494:2000+A1:2008

Data de emissão: 23/07/2025

José Bárbara  
CEO

## Características

Capacidade: até 250Kg

Comprimento pega: 1000mm

Largura estrutura: 700mm

Tamanho da roda adequado: 6.5"-22.5"



## AVISOS



## INSTRUÇÕES

O objetivo deste artigo é o posicionamento, rotação e manuseamento geral das rodas de automóveis e caminhões. O item é totalmente inadequado para retirar as rodas presas. O item é apenas para utilização em superfície plana.

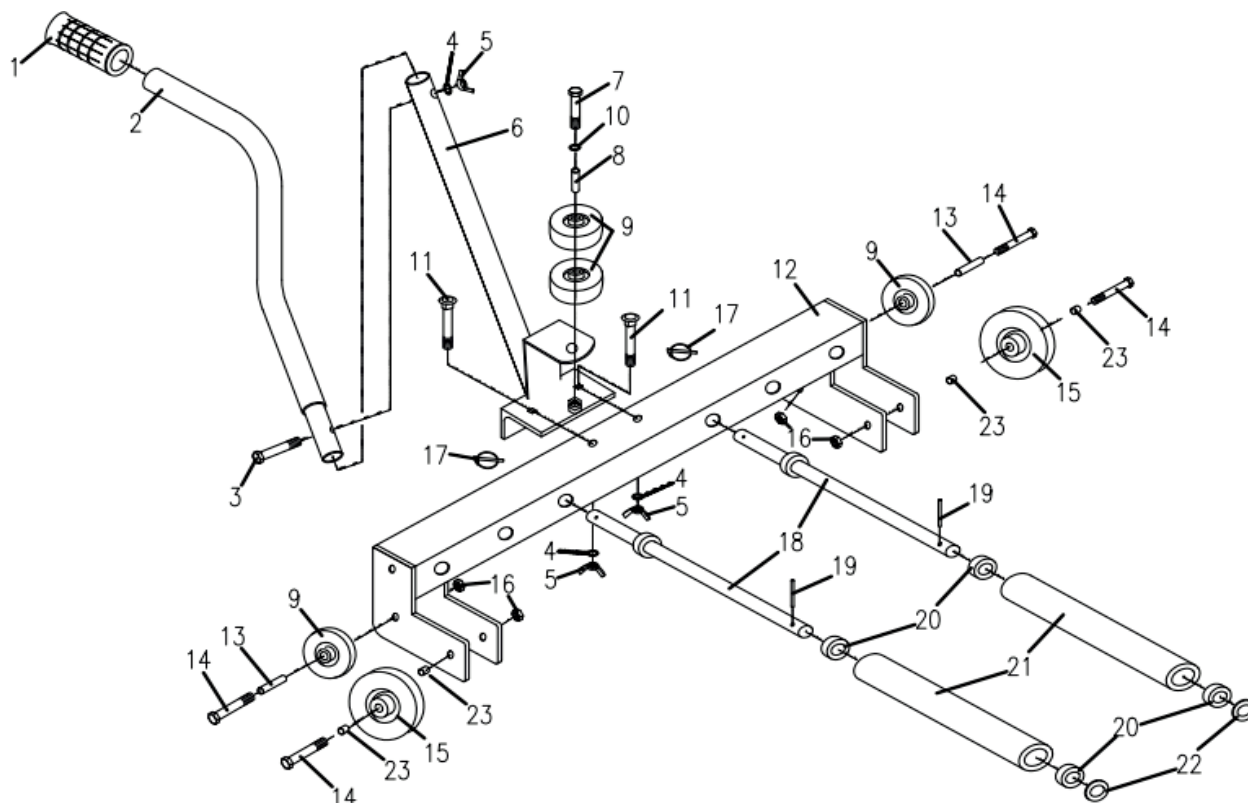
A roda necessita de estar em contacto com ambos os rolos.

A distância entre ambos os rolos precisa de ser ajustada antes da utilização, de acordo com o tamanho da roda.

Comece por posicionar o item por baixo da roda. Liberte a roda, baixando a pega.



## DESENHO E LISTA DE PEÇAS



ITEM	DESCRIÇÃO	QTD	ITEM	DESCRIÇÃO	QTD
1	Punho	1	13	Casquilho	2
2	Pega	1	14	Casquilho	4
3	Parafuso	1	15	Roda	2
4	Anilha	3	16	Porca bloqueio	4
5	Anilha	3	17	Pino	2
6	Pega	1	18	Fusos	2
7	Parafuso	1	19	Pino mola	2
8	Casquilho	1	20	Rolamento	4
9	Roda	4	21	Casquilho	2
10	Anilha	1	22	Anilha	2
11	Parafuso	1	23	Casquilho	4
12	Estrutura base	1			